



삼복승식

- 첫째, 둘째, 셋째 줄에 한 마리씩 표기(기본형)

서울이 부산광역시와 제주도, 경기도, 충청도, 강원도	제1경기
1등 2등 3등 4등 5등 6등 7등 8등 9등 10등	삼복승식
1천원 구입	1-3-5번

렛츠런파크 서울

제1경주

삼복승식
1-3-5번

1천원 구입

- 첫째 줄에 여러 마리 표기
▶ 여러 두의 말 조합구매

서울이 부산광역시와 제주도, 경기도, 충청도, 강원도	제1경기
1등 2등 3등 4등 5등 6등 7등 8등 9등 10등	삼복승식
4천원 구입(1천원×4개 조합)	2-4-6번 2-4-8번 2-6-8번 4-6-8번

렛츠런파크 서울

제1경주

삼복승식
2-4-6번 2-4-8번
2-6-8번 4-6-8번

4천원 구입(1천원×4개 조합)

- 첫째 줄에 한 마리, 둘째 줄에 여러 마리 표기
▶ 첫째 줄 1두를 중심으로 분산구매

서울이 부산광역시와 제주도, 경기도, 충청도, 강원도	제1경기
1등 2등 3등 4등 5등 6등 7등 8등 9등 10등	삼복승식
3천원 구입(1천원×3개 조합)	2-4-6번 2-4-8번 2-6-8번

렛츠런파크 서울

제1경주

삼복승식
2-4-6번 2-4-8번 2-6-8번

3천원 구입(1천원×3개 조합)



- 첫째 줄, 둘째 줄에 한 마리씩, 셋째 줄에 여러 마리 표기
▶ 첫째 줄 1두-둘째 줄 1두를 중심으로 분산구매

서울이 부산광역시와 제주도, 경기도, 충청도, 강원도	제1경기
1등 2등 3등 4등 5등 6등 7등 8등 9등 10등	삼복승식
2천원 구입(1천원×2개 조합)	2-4-6번 2-4-8번

렛츠런파크 서울

제1경주

삼복승식
2-4-6번 2-4-8번

2천원 구입(1천원×2개 조합)

- 첫째 줄, 둘째 줄에 여러 마리씩 표기
▶ 첫째 줄 1두씩을 중심으로 분산구매

서울이 부산광역시와 제주도, 경기도, 충청도, 강원도	제1경기
1등 2등 3등 4등 5등 6등 7등 8등 9등 10등	삼복승식
6천원 구입(1천원×6개 조합)	3-6-7번 3-6-8번 3-7-8번 4-6-7번 4-6-8번 4-7-8번

렛츠런파크 서울

제1경주

삼복승식
3-6-7번 3-6-8번 3-7-8번
4-6-7번 4-6-8번 4-7-8번

6천원 구입(1천원×6개 조합)

* 3-4-6번, 3-4-7번, 3-4-8번 조합은 나오지 않음

- 첫째 줄, 둘째 줄, 셋째 줄에 여러 마리씩 표기
▶ 첫째 줄 1두씩-둘째 줄 1두씩을 중심으로 분산구매

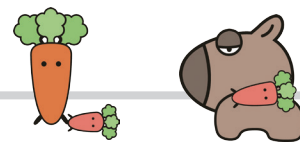
서울이 부산광역시와 제주도, 경기도, 충청도, 강원도	제1경기
1등 2등 3등 4등 5등 6등 7등 8등 9등 10등	삼복승식
8천원 구입(1천원×8개 조합)	2-4-6번 2-4-7번 2-5-6번 2-5-7번 3-4-6번 3-4-7번 3-5-6번 3-5-7번

렛츠런파크 서울

제1경주

삼복승식
2-4-6번 2-4-7번 2-5-6번 2-5-7번
3-4-6번 3-4-7번 3-5-6번 3-5-7번

8천원 구입(1천원×8개 조합)



삼쌍승식

- 첫째, 둘째 줄에 한 마리씩 표기(기본형)

서울이 부산광역시와 제주도, 경기도, 충청도, 강원도	제1경기
1등 2등 3등 4등 5등 6등 7등 8등 9등 10등	삼쌍승식
1천원 구입	1-3-5번

렛츠런파크 서울 제1경주

삼쌍승식
1-3-5번

1천원 구입

- 첫째 줄에 여러 마리 표기
▶ 여러 두의 말 조합구매

서울이 부산광역시와 제주도, 경기도, 충청도, 강원도	제1경기
1등 2등 3등 4등 5등 6등 7등 8등 9등 10등	삼쌍승식
6천원 구입(1천원×6개 조합)	2-4-6번 2-6-4번 4-2-6번 4-6-2번 6-2-4번 6-4-2번

렛츠런파크 서울 제1경주

삼쌍승식
2-4-6번 2-6-4번
4-2-6번 4-6-2번
6-2-4번 6-4-2번

6천원 구입(1천원×6개 조합)

- 첫째 줄에 한 마리, 둘째 줄에 여러 마리 표기
▶ 첫째 줄 1두를 중심으로 분산구매

서울이 부산광역시와 제주도, 경기도, 충청도, 강원도	제1경기
1등 2등 3등 4등 5등 6등 7등 8등 9등 10등	삼쌍승식
6천원 구입(1천원×6개 조합)	1-3-5번 1-3-7번 1-5-3번 1-5-7번 1-7-3번 1-7-5번

렛츠런파크 서울 제1경주

삼쌍승식
1-3-5번 1-3-7번
1-5-3번 1-5-7번
1-7-3번 1-7-5번

6천원 구입(1천원×6개 조합)

- 첫째 줄, 둘째 줄에 한 마리씩, 셋째 줄에 여러 마리 표기
▶ 첫째 줄 1두-둘째 줄 1두를 중심으로 분산구매

서울이 부산광역시와 제주도, 경기도, 충청도, 강원도	제1경기
1등 2등 3등 4등 5등 6등 7등 8등 9등 10등	삼쌍승식
2천원 구입(1천원×2개 조합)	2-3-5번 2-3-7번

렛츠런파크 서울 제1경주

삼쌍승식
2-3-5번 2-3-7번

2천원 구입(1천원×2개 조합)

- 첫째 줄, 둘째 줄에 여러 마리씩 표기
▶ 첫째 줄 1두씩을 중심으로 분산구매

서울이 부산광역시와 제주도, 경기도, 충청도, 강원도	제1경기
1등 2등 3등 4등 5등 6등 7등 8등 9등 10등	삼쌍승식
4천원 구입(1천원×4개 조합)	1-4-5번 1-5-4번 2-4-5번 2-5-4번

렛츠런파크 서울 제1경주

삼쌍승식
1-4-5번 1-5-4번
2-4-5번 2-5-4번

4천원 구입(1천원×4개 조합)

* 1-2-4번, 1-2-5번, 2-1-4번, 2-1-5번 조합은 나오지 않음

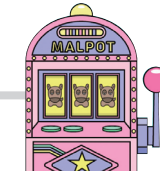
- 첫째 줄, 둘째 줄, 셋째 줄에 여러 마리씩 표기
▶ 첫째 줄 1두씩-둘째 줄 1두씩을 중심으로 분산구매

서울이 부산광역시와 제주도, 경기도, 충청도, 강원도	제1경기
1등 2등 3등 4등 5등 6등 7등 8등 9등 10등	삼쌍승식
8천원 구입(1천원×8개 조합)	2-4-6번 2-4-7번 2-5-6번 2-5-7번 3-4-6번 3-4-7번 3-5-6번 3-5-7번

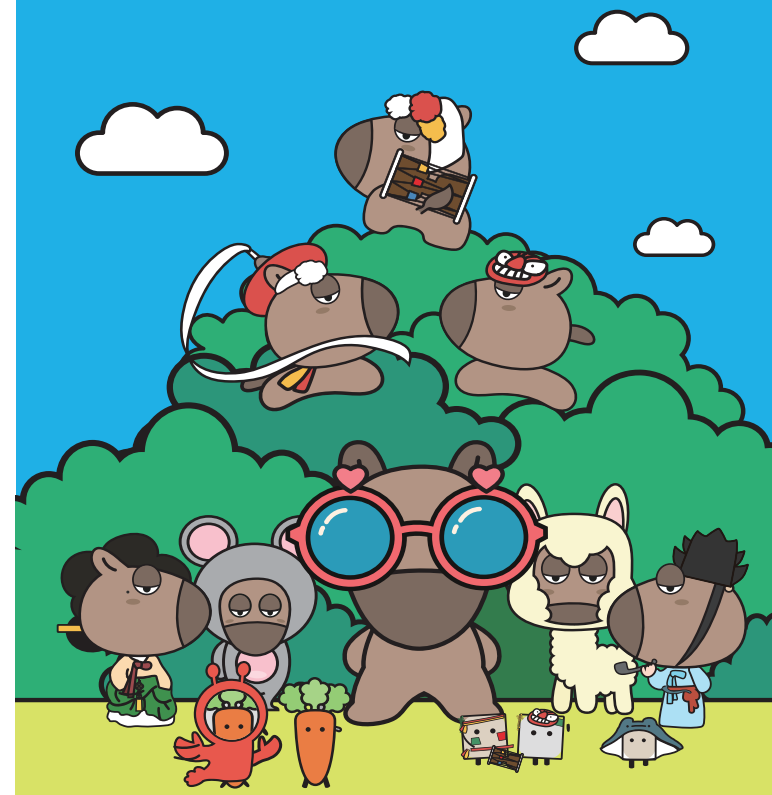
렛츠런파크 서울 제1경주

삼쌍승식
2-4-6번 2-4-7번 2-5-6번 2-5-7번
3-4-6번 3-4-7번 3-5-6번 3-5-7번

8천원 구입(1천원×8개 조합)



마권구매표 표기방법안내



현재 운영 중인 베틱방법 7가지

경마는 베틱방식에 따라 다양하게 즐길 수 있습니다.

- 단승식 1등 한 마리 맞추기 (적중률 1/10)
- 연승식 1, 2, 3등 중 한 마리 맞추기 (적중률 3/10)
- * 7마리 이하 경주에는 1, 2등 중 한 마리
- 복승식 1, 2등 순서에 관계 없이 맞추기 (적중률 1/45)
- 쌍승식 1, 2등 순서대로 맞추기 (적중률 1/90)
- 복연승 1, 2, 3등 중 두 마리 맞추기 (적중률 1/15)
- 삼복승 1, 2, 3등 순서에 관계 없이 맞추기 (적중률 1/120)
- 삼쌍승 1, 2, 3등 순서대로 맞추기 (적중률 1/720)
- * 전자카드 전용 승식

경마초보자는 적중률이 높은 단승식이나 연승식을 추천드립니다.

오토벳(자동선택)

우승마의 예상이 어려운 경우 자동선택 방식을 이용하실 수 있습니다.

오토벳으로 단승식 1천원을 구입한 예시입니다.

선택원리 구매시점 기준 단승식 저배당 5위 내 임의선택

구매방법 구매표 상 마번 대신 자동(A)칸에 기입

마번 이외 사항(렛츠런파크, 경주번호, 베틱방식, 구입금액)은 모두 입력 필수

마권구매표 표기방법

렛츠런파크 선택 (서울)
 경주번호 선택 (제1경주)
 베틱방식 선택 (단승식)
 마번 선택 (7번)
 구입금액 선택 (1천원)
 마권 예매시 해당 경주일의 요일 표기 (당일 구매시에는 미표기)
 * 렛츠런파크 서울 제1경주 단승식 7번마에 1천원을 구입한 예시입니다.

단승식

첫째 줄에 한 마리 표기(기본형)

렛츠런파크 서울	제1경주
단승식	7번
1천원 구입	

첫째 줄에 여러 마리 표기
▶ 여러 두의 말 한꺼번에 구매

렛츠런파크 서울	제1경주
단승식	3번, 5번, 7번
3천원 구입(1천원×3개 조합)	

연승식

첫째 줄에 한 마리 표기(기본형)

렛츠런파크 서울	제1경주
연승식	7번
1천원 구입	

첫째 줄에 여러 마리 표기
▶ 여러 두의 말 한꺼번에 구매

렛츠런파크 서울	제1경주
연승식	2번, 4번, 6번
3천원 구입(1천원×3개 조합)	

복승식

첫째, 둘째 줄에 한 마리씩 표기(기본형)

렛츠런파크 서울	제1경주
복승식	3-5번
1천원 구입	

첫째 줄에 여러 마리 표기
▶ 여러 두의 말 조합구매

렛츠런파크 서울	제1경주
복승식	3-5번 3-7번 5-7번
3천원 구입(1천원×3개 조합)	

첫째 줄에 한 마리, 둘째 줄에 여러 마리 표기
▶ 첫째 줄 1두를 중심으로 분산구매

렛츠런파크 서울	제1경주
복승식	3-5번 3-7번
2천원 구입(1천원×2개 조합)	

첫째 줄에 여러 마리, 둘째 줄에 여러 마리 표기
▶ 첫째 줄 1두씩을 중심으로 분산구매

렛츠런파크 서울	제1경주
복승식	3-5번 3-7번 4-5번 4-7번
4천원 구입(1천원×4개 조합)	

* 3-4번, 5-7번 조합은 나오지 않음

쌍승식

첫째, 둘째 줄에 한 마리씩 표기(기본형)

렛츠런파크 서울	제1경주
쌍승식	4-8번
1천원 구입	

첫째 줄에 여러 마리 표기
▶ 여러 두의 말 조합구매

렛츠런파크 서울	제1경주
쌍승식	3-5번 3-7번 5-3번 5-7번 7-3번 7-5번
6천원 구입(1천원×6개 조합)	

첫째 줄에 한 마리, 둘째 줄에 여러 마리 표기
▶ 첫째 줄 1두를 중심으로 분산구매

렛츠런파크 서울	제1경주
쌍승식	2-4번 2-6번 2-8번
3천원 구입(1천원×3개 조합)	

첫째 줄에 여러 마리, 둘째 줄에 여러 마리 표기
▶ 첫째 줄 1두씩을 중심으로 분산구매

렛츠런파크 서울	제1경주
쌍승식	2-5번 2-7번 4-5번 4-7번
4천원 구입(1천원×4개 조합)	

* 2-4번, 4-2번, 5-7번, 7-5번 조합은 나오지 않음

복연승식

첫째, 둘째 줄에 한 마리씩 표기(기본형)

렛츠런파크 서울	제1경주
복연승식	4-6번
1천원 구입	

첫째 줄에 여러 마리 표기
▶ 여러 두의 말 조합구매

렛츠런파크 서울	제1경주
복연승식	3-5번 3-7번 5-7번
3천원 구입(1천원×3개 조합)	

첫째 줄에 한 마리, 둘째 줄에 여러 마리 표기
▶ 첫째 줄 1두를 중심으로 분산구매

렛츠런파크 서울	제1경주
복연승식	4-6번 4-8번
2천원 구입(1천원×2개 조합)	

첫째 줄에 여러 마리, 둘째 줄에 여러 마리 표기
▶ 첫째 줄 1두씩을 중심으로 분산구매

렛츠런파크 서울	제1경주
복연승식	2-6번 2-8번 4-6번 4-8번
4천원 구입(1천원×4개 조합)	

* 2-4번, 6-8번 조합은 나오지 않음